



ESTIMACIONES AGRÍCOLAS

Informe semanal al
08 de marzo de 2018



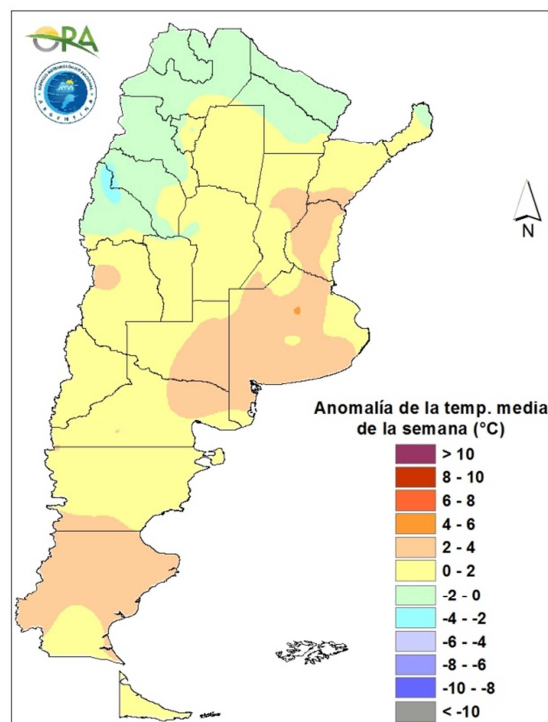
ÍNDICE

- Temperaturas
- Precipitaciones
- Estado de las reservas hídricas
- Humedad y estado de los cultivos



TEMPERATURAS

Las temperaturas de la última semana fueron levemente superiores a las normales en la mitad sur del territorio argentino, principalmente en las provincias de Buenos Aires, La Pampa, Río Negro y Santa Cruz, mientras que se dieron de acuerdo a lo esperado para la época del año en la mitad norte. Las máximas superaron los 35°C en la mayor parte de las estaciones de seguimiento del centro y norte del país e incluso los 40°C en sectores de Catamarca y Santiago del Estero. Se registraron temperaturas por debajo de los 3°C en zonas cordilleranas de Patagonia.



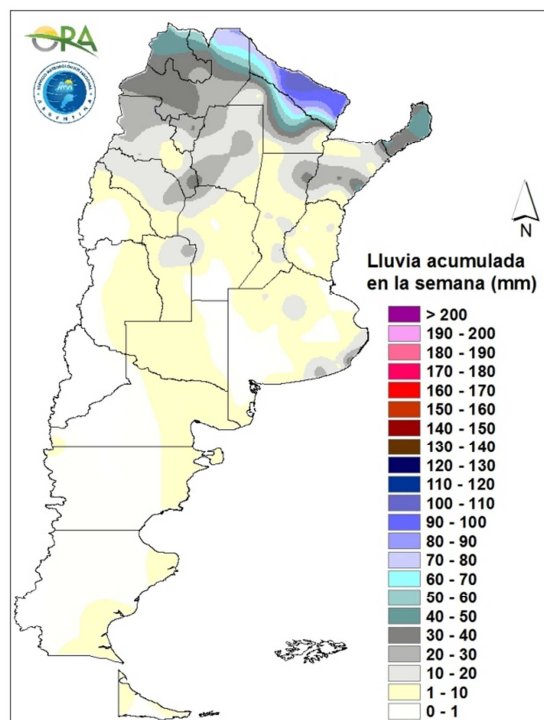
Anomalia de la temperatura media de la semana

Las temperaturas máximas irán aumentando paulatinamente en la zona central y norte de Argentina desde el miércoles hasta el domingo, cuando una zona frontal que entró desde la Patagonia, alcance la zona central del país haciendo que las temperaturas máximas y mínimas desciendan en todo el país hasta el próximo martes. Durante miércoles y domingo se esperan valores sobre 35°C desde el borde costero de Río Negro hasta el norte del país. |



PRECIPITACIONES

Las precipitaciones de la última semana se concentraron nuevamente en el norte del país, principalmente en las provincias de Misiones, Formosa, Chaco y norte de Salta y Jujuy. Los máximos acumulados semanales corresponden a las localidades de Las Lomitas (105mm), Formosa (93mm), Tartagal (76mm), Pampa del Indio (75mm), La Quiaca (54mm) y Bernardo de Irigoyen (49mm). En el resto del NOA las lluvias rondaron los 20mm semanales, al igual que en Santiago del Estero, Corrientes y Santa Fe. En el resto del país las precipitaciones fueron escasas o nulas.

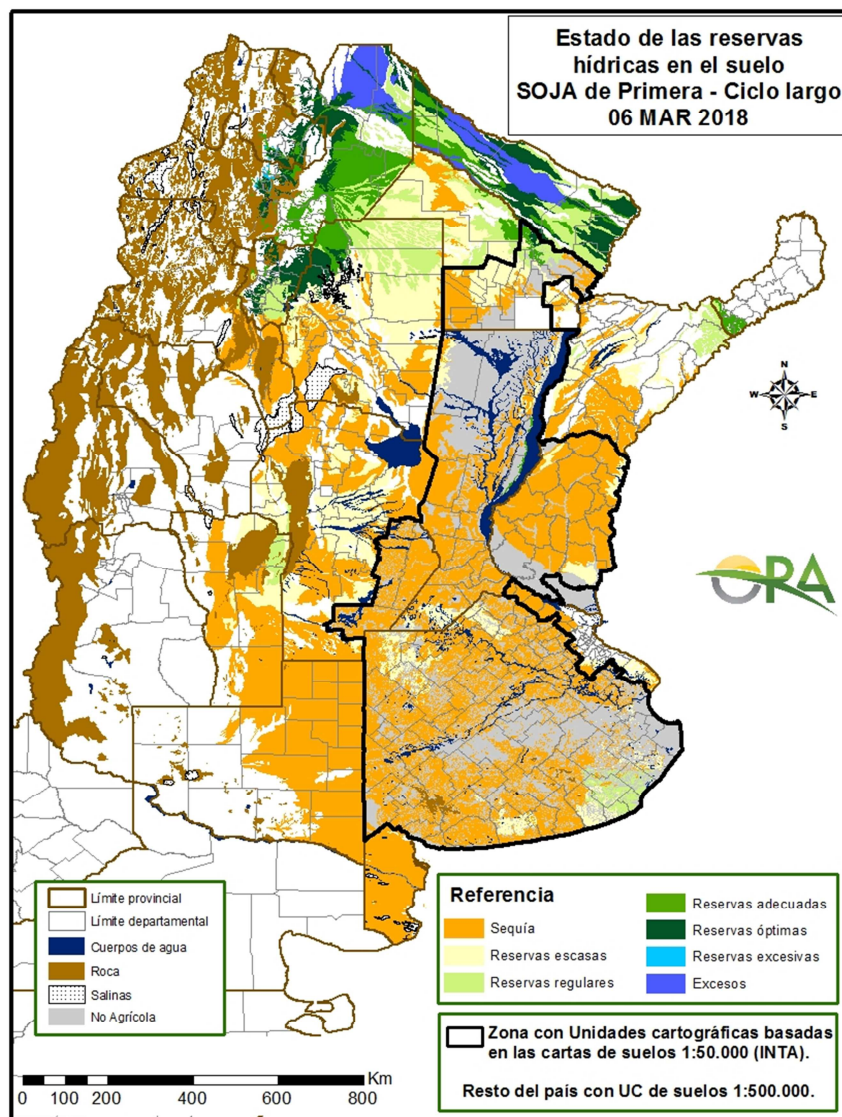


Precipitaciones acumuladas en la semana

Se prevé persistencia de precipitaciones en toda la zona del NOA durante la semana. Actualmente una zona de baja presión se encuentra atravesando la cordillera de los andes en la zona de Mendoza, lo que ocasionará precipitaciones entre miércoles y jueves en las provincias de Mendoza y San Juan. Al mismo tiempo una zona inestable hace su entrada en el sur de la Patagonia y se irá desplazando hacia el norte del país, ocasionando precipitaciones entre miércoles y sábado en Tierra del Fuego, Santa Cruz, Chubut, Río Negro, La Pampa, sur de Buenos Aires, Córdoba y San Luis. Entre domingo y miércoles de la próxima semana, se esperan lluvias en el norte de Argentina, principalmente en las provincias de Santiago del Estero, norte de Córdoba y Santa Fe, Chaco, Formosa, Corrientes y Misiones.

ESTADO DE LAS RESERVAS HÍDRICAS

El mapa muestra el estado simulado de las reservas hídricas en el suelo para lotes de soja de primera ocupación. Continúa la escasez de precipitaciones en la mayor parte del área productiva del país, profundizando las reservas deficitarias previamente advertidas. Predominan ampliamente las condiciones de sequía en Buenos Aires, La Pampa, San Luis, Córdoba, Santa Fe, Entre Ríos, Corrientes, y sur de Santiago del Estero, sin probabilidades de mejoras significativas en la próxima semana de acuerdo al pronóstico de precipitaciones. En el norte del país, las lluvias de los últimos siete días han reabastecido las reservas hídricas respecto de la semana previa. Allí las reservas se dan de adecuadas a óptimas en Tucumán, Jujuy y sur de Salta, mientras que en sectores de Formosa y norte de Salta se dan perfiles muy recargados y hasta excesos hídricos.



Mapa de reservas hídricas hecho a partir de datos meteorológicos del SMN y del INTA e información de suelos del INTA.



EVOLUCIÓN DE LA SUPERFICIE SEMBRADA Y COSECHADA

AVANCE DE LA COSECHA DE GIRASOL

CAMPAÑA: 2017/2018 (*)

DELEGACION		AREA SEMBRADA Has	01/02 %	08/02 %	15/02 %	22/02 %	01/03 %	08/03 %	AREA PERDIDA Has	AREA COSECHADA Has
Bahía Blanca		3.500	-	-	-	-	-	-	-	-
Bolívar		32.000	-	-	-	-	-	-	-	-
Bragado		7.500	-	-	-	-	-	-	-	-
General Madariaga		55.100	-	-	-	-	-	0	-	70
Junín		-	-	-	-	-	-	-	-	-
La Plata		6.500	-	-	-	-	-	18	-	1.160
Lincoln		6.650	-	-	-	-	-	-	-	-
Pehuajó		60.000	-	-	-	-	-	-	-	-
Pergamino		1.100	-	-	-	-	-	-	-	-
Pigüé		77.050	-	-	-	-	-	-	600	-
Salliqueló		110.000	-	-	-	-	-	-	-	-
Tandil		236.660	-	-	-	-	-	-	-	-
T.Arroyos		210.000	-	-	-	-	-	-	-	-
25 de Mayo		15.700	-	-	-	-	-	-	-	-
BUENOS AIRES	17/18	821.760	-	-	-	-	-	0	600	1.230
	16/17	868.960	-	-	-	-	0	4	-	-
Laboulaye		6.000	-	-	-	-	27	75	-	4.500
M. Juárez		2.100	-	-	-	-	-	-	-	-
Río Cuarto		3.270	-	-	-	-	-	-	-	-
S. Francisco		6.400	-	-	-	-	-	-	-	-
Villa María		-	-	-	-	-	-	-	-	-
CORDOBA	16/17	17.770	-	-	-	-	-	9	25	4.500
	15/16	18.470	-	-	-	-	-	16	-	-
Paraná		7.700	-	37	72	72	72	72	-	5.550
R. del Tala		200	-	-	35	78	100	100	-	200
ENTRE RIOS	17/18	7.900	-	36	71	72	73	73	-	5.750
	16/17	4.515	-	25	25	31	37	100	-	-
General Pico		74.500	-	-	-	-	-	-	-	-
Santa Rosa		103.400	-	-	-	-	-	3	-	3.060
LA PAMPA	17/18	177.900	-	-	-	-	-	2	-	3.060
	16/17	212.300	-	-	-	-	-	6	-	-
Avellaneda		138.500	73	93	99	100	100	100	-	138.500
C. de Gómez		7.000	69	82	100	100	100	100	90	6.910
Casilda		-	-	-	-	-	-	-	-	-
Rafaela		82.600	60	83	95	100	100	100	-	82.600
V. Tuerto		500	-	-	-	-	-	50	-	250
SANTA FE	17/18	228.600	68	89	97	100	100	100	90	228.260
	16/17	204.800	89	94	98	100	100	100	-	-
CATAMARCA		-	-	-	-	-	-	-	-	-
CORRIENTES		-	-	-	-	-	-	-	-	-
CHACO (Charata)		237.100	90	96	100	100	100	100	13.266	223.830
CHACO (Pcia. R. S. Peña)		171.690	92	100	100	100	100	100	150	171.540
FORMOSA		-	-	-	-	-	-	-	-	-
JUJUY		-	-	-	-	-	-	-	-	-
MISIONES		-	-	-	-	-	-	-	-	-
SALTA		-	-	-	-	-	-	-	-	-
SAN LUIS		7.900	-	-	-	-	-	-	-	-
S. ESTERO (S. del Estero)		-	-	-	-	-	-	-	-	-
S. ESTERO (Quimilí)		25.400	73	93	95	95	95	95	-	24.200
TUCUMAN		-	-	-	-	-	-	-	-	-
TOTAL PAIS	17/18	1.696.020	32	37	39	39	39	39	14.106	662.370
	16/17	1.861.595	39	40	41	42	42	45	-	-

(*) Cifras Provisorias

Las AREAS están expresadas en hectáreas.

ESTIMACIONES AGRICOLAS

Min. De AGROINDUSTRIA



ESTADO DE LOS CULTIVOS
Y HUMEDAD DEL SUELO

HUMEDAD Y ESTADO DE LOS CULTIVOS

Desde el 02/03/18 hasta el 08/03/18

PROVINCIA	DELEGACION	MAIZ									GIRASOL											
		Estadio Fenológico					Estado General				Humedad	Estadio Fenológico (*)					Estado General				Humedad	
		E	C	F	L	M	MB	B	R	M		E	C	F	L	M	MB	B	R	M		
BUENOS AIRES	BAHIA BLANCA	-	-	-	100	-	-	91	-	-	A/R	-	-	-	-	94	6	-	100	-	-	A/R
	BOLIVAR	-	-	30	70	-	-	100	-	-	A/PS	-	-	-	-	100	-	100	-	-	-	A/PS
	BRAGADO	-	-	-	80	20	-	30	70	-	S	-	-	-	50	50	-	50	50	-	-	S
	GENERAL MADARIAGA	-	-	18	82	-	13	70	18	-	R/PS	-	-	-	55	45	54	46	-	-	-	R
	JUNIN	-	8	18	67	8	-	62	38	-	R/PS	-	-	-	-	-	-	-	-	-	-	-
	LA PLATA	-	-	8	79	13	16	52	23	9	A/R/PS	-	-	-	34	66	-	90	10	-	-	R/PS
	LINCOLN	-	-	10	48	41	-	79	21	-	A/R	-	-	-	39	61	-	88	12	-	-	A/R
	PEHUAJO	-	-	-	100	-	11	45	43	-	A/PS/S	-	-	-	35	65	52	48	-	-	-	A/PS
	PERGAMINO	-	-	-	33	67	-	63	37	-	PS	-	-	-	-	100	-	100	-	-	-	A/R/PS
	PIGÜE	-	-	-	100	-	-	25	50	25	S	-	-	-	50	50	-	54	46	-	-	A/R
	SALLIQUELO	-	-	31	69	-	-	64	36	-	PS/S	-	-	-	87	13	-	87	13	-	-	R/PS
	TANDIL	-	-	-	100	-	-	67	33	-	R/PS	-	-	-	100	-	-	97	3	-	-	R/PS
TRES ARROYOS	-	4	34	63	-	16	40	27	15	S	-	-	5	95	-	24	35	23	18	-	S	
25 DE MAYO	-	-	-	-	-	-	-	-	-	-	-	-	-	-	-	-	-	-	-	-	-	
CORDOBA	LABOULAYE	-	-	21	36	24	-	44	40	16	A/PS	-	-	-	20	80	-	60	40	-	-	A/R
	MARCOS JUAREZ	-	-	-	14	86	7	72	15	5	R/PS/S	-	-	-	12	88	-	60	37	3	-	A/R
	RIO CUARTO	-	-	52	38	10	-	34	30	28	A/PS	-	-	-	93	7	-	100	-	-	-	A/PS
	SAN FRANCISCO	-	-	-	-	-	-	-	-	-	-	-	-	-	-	-	-	-	-	-	-	-
	VILLA MARIA	-	-	25	52	23	-	79	21	-	A/R/S	-	-	-	-	-	-	-	-	-	-	-
ENTRE RIOS	PARANA	-	-	10	-	90	-	36	53	12	PS	-	-	-	28	72	-	100	-	-	-	R/PS
	ROSARIO DEL TALA	-	4	16	-	80	8	44	43	5	PS/S	-	-	-	-	-	-	-	-	-	-	-
LA PAMPA	GENERAL PICO	-	7	34	59	-	-	43	37	21	A/R/S	-	-	-	-	100	-	75	25	-	-	A/R/PS
	SANTA ROSA	-	27	52	21	-	-	65	35	-	A/R/PS	-	-	-	26	74	-	47	38	16	-	A/R/PS
SANTA FE	AVELLANEDA	-	76	24	-	-	-	30	35	30	R/PS/S	-	-	-	-	-	-	-	-	-	-	-
	CASILDA	-	-	23	3	74	2	29	40	23	S	-	-	-	-	-	-	-	-	-	-	-
	CANADA de GOMEZ	-	30	10	-	60	3	36	39	14	R/PS/S	-	-	-	-	-	-	-	-	-	-	-
	RAFAELA	-	6	18	-	77	-	34	42	23	S	-	-	-	-	-	-	-	-	-	-	-
	VENADO TUERTO	-	-	-	40	60	-	40	45	15	R/PS/S	-	-	-	-	100	-	100	-	-	-	A/R/PS
CATAMARCA	CATAMARCA	-	51	49	-	-	-	50	50	-	A/R	-	-	-	-	-	-	-	-	-	-	-
CORRIENTES	CORRIENTES	-	-	-	-	-	-	-	-	-	-	-	-	-	-	-	-	-	-	-	-	-
CHACO	CHARATA	-	92	6	1	-	16	61	23	-	R	-	-	-	-	-	-	-	-	-	-	-
	ROQUE SAENZ PENA	-	74	26	-	-	11	60	29	-	A/R	-	-	-	-	-	-	-	-	-	-	-
FORMOSA	FORMOSA	-	-	-	-	-	-	-	-	-	-	-	-	-	-	-	-	-	-	-	-	-
JUJUY	JUJUY	-	73	27	-	-	-	100	-	-	A	-	-	-	-	-	-	-	-	-	-	-
MISIONES	POSADAS	-	-	-	-	-	-	-	-	-	-	-	-	-	-	-	-	-	-	-	-	-
SALTA	SALTA	-	40	60	0	-	-	94	6	-	A	-	-	-	-	-	-	-	-	-	-	-
SAN LUIS	SAN LUIS	-	-	28	72	-	-	55	35	10	A/R	-	-	-	100	-	-	68	32	-	-	A/R
SANTIAGO DEL ESTERO	SANTIAGO DEL ESTERO	-	12	49	39	1	-	100	-	-	A/R	-	-	-	-	-	-	-	-	-	-	-
	QUIMILI	-	44	40	14	0	-	69	29	2	R	-	-	-	-	100	-	77	23	0	-	A/R
TUCUMAN	TUCUMAN	2	68	30	-	-	-	53	47	-	A	-	-	-	-	-	-	-	-	-	-	-

Las cifras expresan porcentaje de la superficie del área sembrada.

Estado general: MB: Muy Bueno, B: Bueno, R: Regular, M: Malo.

Humedad: A: Adecuada, R: Regular, E: Exceso, I: Inundación, PS: Principio de Sequía, S: Sequía.

Estadio Fenológico: E: Emergencia; C: Crecimiento; F: Floración; L: Llenado; M: Madurez

(*) La sumatoria puede ser inferior a 100, correspondiendo la diferencia a siembras aún sin emerger.



HUMEDAD Y ESTADO DE LOS CULTIVOS

Desde el 02/03/18 hasta el 08/03/18

PROVINCIA	DELEGACION	SOJA de primera								SOJA de segunda								HUMEDAD	
		Estadio Fenológico (*)					Estado General			Estadio Fenológico(*)					Estado General				
		E	C	F	L	M	MB	B	R	M	E	C	F	L	M	MB	B		R
BUENOS AIRES	BAHIA BLANCA	-	-	-	-	-	-	-	-	-	-	-	-	-	-	-	-	-	-
	BOLIVAR	-	-	-	100	-	-	100	-	-	-	-	30	70	-	-	100	-	-
	BRAGADO	-	-	-	100	-	-	30	70	-	-	-	60	40	-	-	-	100	-
	GRAL. MADARIAGA	-	-	25	75	-	50	43	8	-	-	26	74	-	-	-	-	100	-
	JUNIN	-	-	24	73	2	-	73	27	-	-	41	59	-	-	-	53	47	-
	LA PLATA	-	-	-	100	-	11	50	22	16	-	-	100	-	-	0	33	44	23
	LINCOLN	-	-	53	47	-	-	82	18	-	-	1	99	-	-	-	76	24	-
	PEHUAJO	-	-	-	100	-	14	54	32	-	-	-	40	60	-	14	42	41	2
	PERGAMINO	-	-	-	100	-	-	100	-	-	-	-	50	50	-	-	53	47	-
	PIGÜE	-	-	-	100	-	-	25	50	25	-	-	-	100	-	-	50	50	-
	SALLIQUELO	-	-	17	83	-	-	80	20	-	-	18	63	19	-	-	41	59	-
	TANDIL	-	-	10	90	-	-	62	38	-	-	16	63	21	-	-	20	64	16
	TRES ARROYOS	-	2	15	83	0	22	40	23	14	-	-	28	72	-	-	4	54	41
25 DE MAYO	-	-	-	-	-	-	-	-	-	-	-	-	-	-	-	-	-	-	
CORDOBA	LABOULAYE	-	-	20	70	10	-	42	48	10	-	18	60	22	-	-	34	62	4
	MARCOS JUAREZ	-	-	-	100	-	2	65	19	11	-	-	-	100	-	-	43	27	20
	RIO CUARTO	-	-	19	81	-	-	34	30	26	-	-	82	18	-	-	44	29	18
	SAN FRANCISCO	-	-	-	-	-	-	-	-	-	-	-	-	-	-	-	-	-	-
	VILLA MARIA	-	-	9	83	8	-	92	8	-	-	2	67	31	-	-	82	19	-
ENTRE RIOS	PARANA	-	-	29	71	-	-	37	49	15	-	52	31	17	-	-	34	54	13
	ROSARIO DEL TALA	-	-	51	46	3	3	23	49	15	-	30	64	6	-	2	22	54	16
LA PAMPA	GENERAL PICO	-	-	25	75	-	-	47	35	18	-	-	100	-	-	-	47	35	18
	SANTA ROSA	-	26	49	23	-	-	37	61	2	-	96	4	-	-	-	-	36	19
SANTA FE	AVELLANEDA	-	-	57	38	5	-	33	40	27	-	6	49	45	-	-	30	40	25
	CASILDA	-	-	-	30	70	2	35	43	12	-	-	100	-	-	-	15	42	22
	CANADA de GOMEZ	-	-	-	100	-	18	40	30	12	-	-	23	77	-	-	43	34	13
	RAFAELA	-	-	-	100	-	-	37	47	16	-	-	14	86	-	-	10	46	44
	VENADO TUERTO	-	-	-	20	80	-	60	30	10	-	-	-	100	-	-	5	35	60
CATAMARCA	CATAMARCA	-	69	31	-	-	-	50	50	-	-	-	-	-	-	-	-	-	
CORRIENTES	CORRIENTES	-	-	-	-	-	-	-	-	-	-	-	-	-	-	-	-	-	
CHACO	CHARATA	-	19	71	10	-	10	55	28	7	-	-	-	-	-	-	-	-	
	Pcia. R. S. PENA	-	53	35	13	-	0	56	41	3	-	-	-	-	-	-	-	-	
FORMOSA	FORMOSA	-	-	-	-	-	-	-	-	-	-	-	-	-	-	-	-	-	
JUJUY	JUJUY	-	69	31	-	-	-	100	-	-	-	-	-	-	-	-	-	-	
MISIONES	POSADAS	-	-	-	-	-	-	-	-	-	-	-	-	-	-	-	-	-	
SALTA	SALTA	-	50	50	-	-	-	93	7	-	-	-	-	-	-	-	-	-	
SAN LUIS	SAN LUIS	-	2	-	98	-	-	64	30	6	-	41	-	59	-	-	41	41	18
SANTIAGO DEL ESTERO	SANTIAGO DEL ESTERO	-	1	60	39	-	-	100	-	-	-	-	-	-	-	-	-	-	
	QUIMILI	-	21	41	39	-	-	74	24	2	-	-	-	-	-	-	-	-	
TUCUMAN	TUCUMAN	0	53	47	-	-	-	55	45	-	-	-	-	-	-	-	-	-	

Las cifras expresan porcentaje de la superficie del área sembrada.

Estado general: MB: Muy Bueno, B: Bueno, R: Regular, M:Malo.

Humedad: A: Adecuada, R: Regular, E: Exceso, I: Inundación, PS: Principio de Sequía, S: Sequía.

Estadio Fenológico: E: Emergencia; C:Crecimiento; F: Floración; L: Llenado; M: Madurez

(*) La sumatoria puede ser inferior a 100, correspondiendo la diferencia a siembras aún sin emerger.